



# NÁVOD K OBSLUZE

[ SOFTWARE VZDÁLENÉ SPRÁVY ]

-----  
FE30-24DF(B)



**DŮLEŽITÁ POZNÁMKA:**

Před instalací a použitím vašeho nového klimatizačního zařízení si pečlivě přečtěte tento návod. Návod si pak dobře uložte pro další použití.

# Pro uživatele

Děkujeme, že jste si vybrali produkt společnosti Gree. Před instalací a použitím tohoto produktu si pečlivě přečtěte tento návod, abyste uměli produkt správně používat. Abychom vám pomohli produkt správně nainstalovat, používat a dosáhnout očekávaných provozních výsledků, uvádíme následující pokyny:

- (1) Tento produkt by neměly používat osoby (včetně dětí), které mají snížené fyzické, smyslové nebo mentální schopnosti nebo nemají dostatek potřebných znalostí a zkušeností, pokud nejsou pod dozorem nebo nejsou poučeny o použití produktu osobou, která odpovídá za jejich bezpečnost. Na děti je třeba dohlížet, aby si s produktem nehrály.
- (2) Tento návod k použití je univerzální a některé popsané funkce je možné používat jen na určitém produktu. Všechny obrázky a informace v návodu k použití jsou pouze orientační. Ovládací rozhraní se může měnit podle aktuální operace.
- (3) Abychom produkt vylepšili, stále jej zdokonalujeme a inovujeme. Máme právo provádět občas potřebné úpravy produktu z obchodních a výrobních důvodů a vyhrazujeme si právo upravovat obsah návodu bez předchozího upozornění.

- (4) Neponeseme žádnou odpovědnost za zranění osob, ztrátu majetku a škody způsobené nesprávným používáním produktu, například chybnou instalací a konfigurací, nevhodnou údržbou, porušením příslušných zákonů, předpisů a průmyslových norem, nedodržováním pokynů v tomto návodu atd.
- (5) Konečné právo interpretovat tento návod k použití patří společnosti Gree Electric Appliances, Inc., Zhuhai.

# Obsah

1 BEZPEČNOSTNÍ POKYNY .....	1
2 POZNÁMKY K INSTALACI .....	2
2.1 Důležité pokyny .....	2
2.2 Pokyny pro použití .....	3
2.3 Ostatní .....	3
3 POKYNY PRO INSTALACI .....	5

# 1 Bezpečnostní pokyny

Dodržujte prosím následující bezpečnostní pokyny:



**VAROVÁNÍ:** Pokud není přísně dodržováno, hrozí vážné poškození produktu nebo zranění osob.



**POZNÁMKA:** Pokud není přísně dodržována, hrozí lehké nebo střední poškození produktu nebo zranění osob.



Označuje zakázanou činnost. Nedodržení může způsobit vážné škody nebo smrt osob.



Tento symbol označuje přikázanou činnost. Nedodržení může způsobit zranění osob nebo poškození majetku.



## **VAROVÁNÍ!**

Tento produkt nesmí být nainstalován v prostředí, kde jsou korozivní, hořlavé nebo výbušné látky, nebo v místě se specifickými podmínkami, například v kuchyni. Nedodržení tohoto pokynu může ovlivnit normální provoz a zkrátit životnost produktu nebo dokonce způsobit požár nebo vážné zranění. Na výše uvedených místech s neobvyklými podmínkami použijte speciální produkt s antikorozní úpravou a v nevybušném provedení.

## Poznámky k instalaci

Intelligent Remote Eudemon je sada profesionální softwarových nástrojů pro ovládání na dálku. Mezi její hlavní funkce patří propojení s komunikační bránou, sběr dat a monitorování stavu jednotky. Pro zajištění správné instalace a stabilního provozu si nejprve přečtete následující pokyny. Nainstalujte a použijte tento software až poté, co porozumíte následujícím podmínkám a přijmete je.

### 1.1 Důležité pokyny

- (1) Abyste předešli selhání instalace způsobenému konfliktem softwaru, zajistěte, aby byl Intelligent Remote Eudemon nainstalován na počítači, který má čistý operační systém a alespoň dva disky, například disk C a disk D.
- (2) Tento software lze nainstalovat v 64bitovém verzi operačního systému Windows 7 nebo Windows 10.
- (3) Počítač, na kterém je nainstalován program Intelligent Remote Eudemon, lze používat pouze pro provoz tohoto programu.
- (4) Po zprovoznění zajistěte, aby byl Intelligent Remote Eudemon neustále v provozním stavu a aby počítač nepřecházel do úsporného režimu; jinak nebude možné synchronizovat systémové informace do Intelligent Remote Eudemon.

## 1.2 Pokyny pro použití

- (1) Neměňte sami konfiguraci programu Intelligent Remote Eudemon a nastavení počítače.
- (2) Neinstalujte do počítače antivirový software, bránu firewall ani jiný bezpečnostní software.
- (3) Během uvádění do provozu se ujistěte, že jsou zapnuty všechny venkovní jednotky, vnitřní jednotky, komunikační brány a příslušná ovládací zařízení klimatizace.

## 1.3 Ostatní

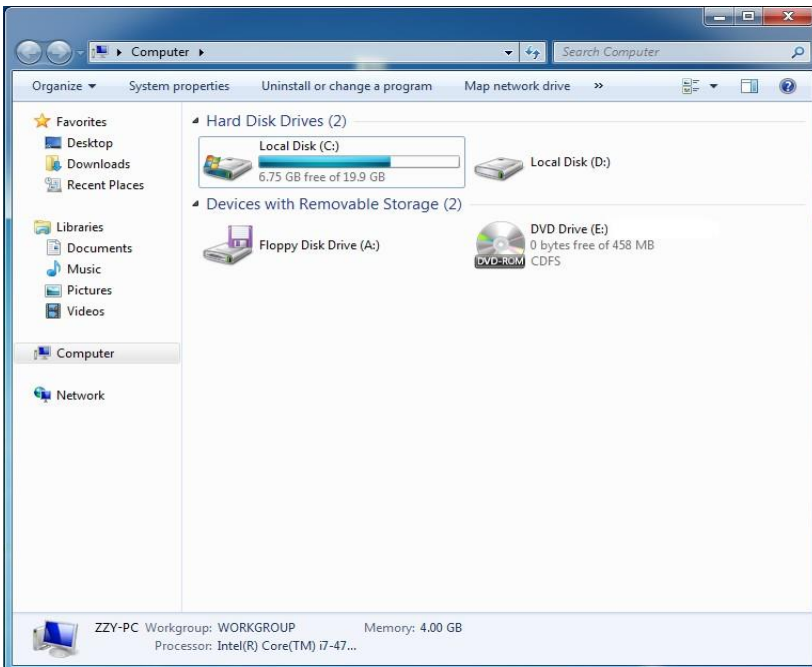
- (1) Společnost Gree Electric Appliances Inc. of Zhuhai si vyhrazuje právo na konečný výklad monitorovacích funkcí softwaru.
- (2) Společnost Gree Electric Appliances Inc. of Zhuhai nebude akceptovat žádné testy nebo hodnocení monitorovacích funkcí programu Intelligent Remote Eudemon od žádné organizace nebo osoby.
- (3) Naše společnost nepřebírá odpovědnost za selhání produktu a/nebo jiné ztráty způsobené útokem hackerů, vládním nařízením, výpadkem napájení, selháním počítače nebo jinými problémy souvisejícími se sítí, komunikačními linkami nebo vyšší mocí.



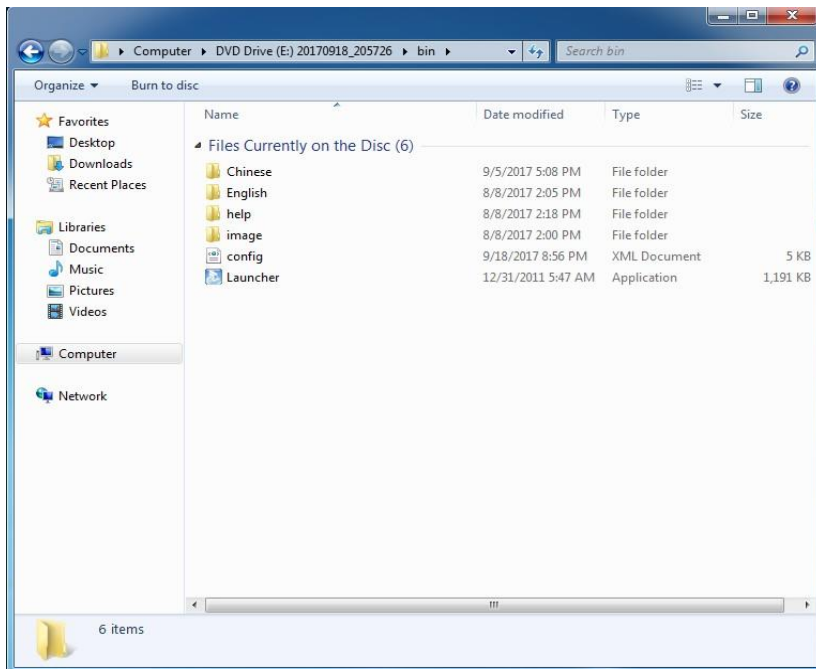
- (4) Společnost Gree Electric Appliances Inc. of Zhuhai nepřebírá žádnou odpovědnost za problémy způsobené svévolnou změnou konfigurace softwaru nebo počítače, aniž by byla předem kontaktována.
- (5) Společnost Gree Electric Appliances Inc. of Zhuhai nenese žádnou odpovědnost za problémy způsobené svévolným přidáním/odstraněním nebo změnou informací o klimatizačních zařízeních, aniž by byla předem kontaktována.
- (6) Obrázky v tomto návodu jsou jen orientační. Řiďte se podle konkrétní verze produktu a podmínek instalace.

## 2 Pokyny pro instalaci

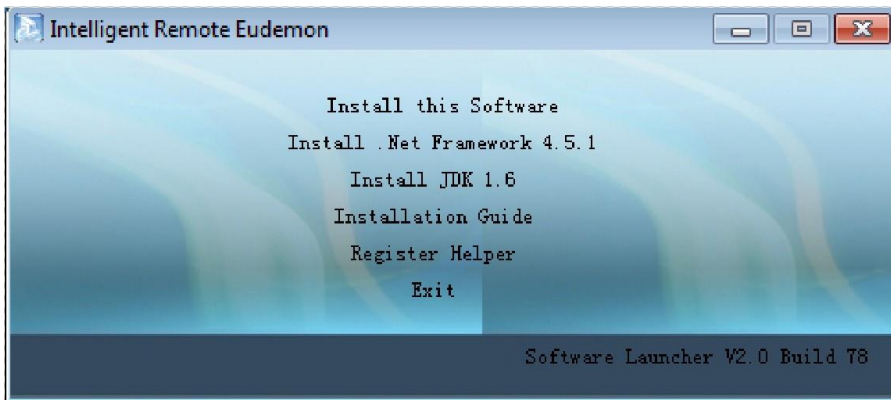
- (1) Vyjměte z krabičky USB disk a připojte ho k počítači. Spusťte program „Průzkumník souborů“. Počkejte, až se dokončí načítání USB disku, a objeví se „USB/DVD/CD Drive“.



- (2) Klikněte dvojitě na jednotku USB/DVD/CD a přejděte do adresáře. Klikněte pravým tlačítkem myši na „Launcher“ a vyberte volbu „Run as Administrator“ (Spustit jako správce), abyste spustili instalační proceduru.



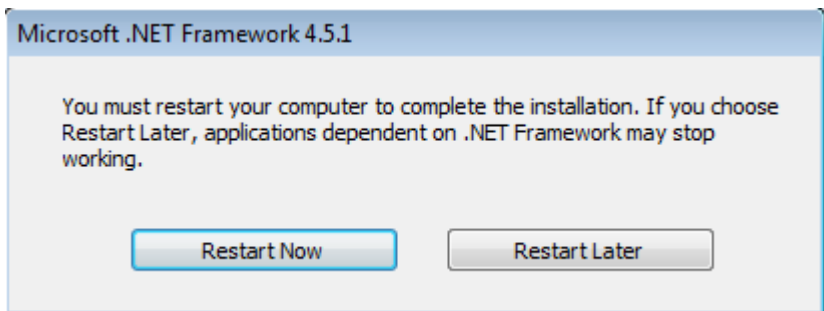
- (3) Ve vyskakovacím okně klikněte na „Install Software“ a přejděte do instalačního rozhraní programu Intelligent Remote Eudemon.



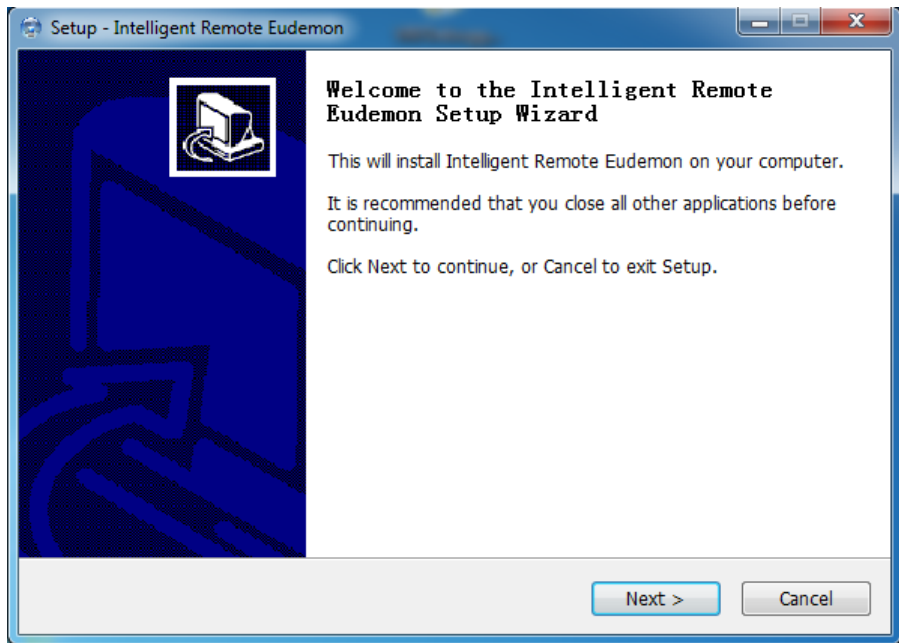
**Poznámka:** V závislosti na verzi systému nemusí být některé systémy schopny dokončit automatickou instalaci. V takovém případě dokončete instalaci ručně podle níže uvedených kroků:

- ① Klikněte na „Install .Net Framework 4.5.1 “ pro samostatnou instalaci .NET Framework.
- ② Klikněte na „Install JDK 1.6 “ pro samostatnou instalaci JDK.
- ③ Klikněte na „Installation Help “ pro otevření elektronické verze instalační příručky.
- ④ Klikněte na „Register Helper “ pro otevření nástroje pro registraci softwaru.

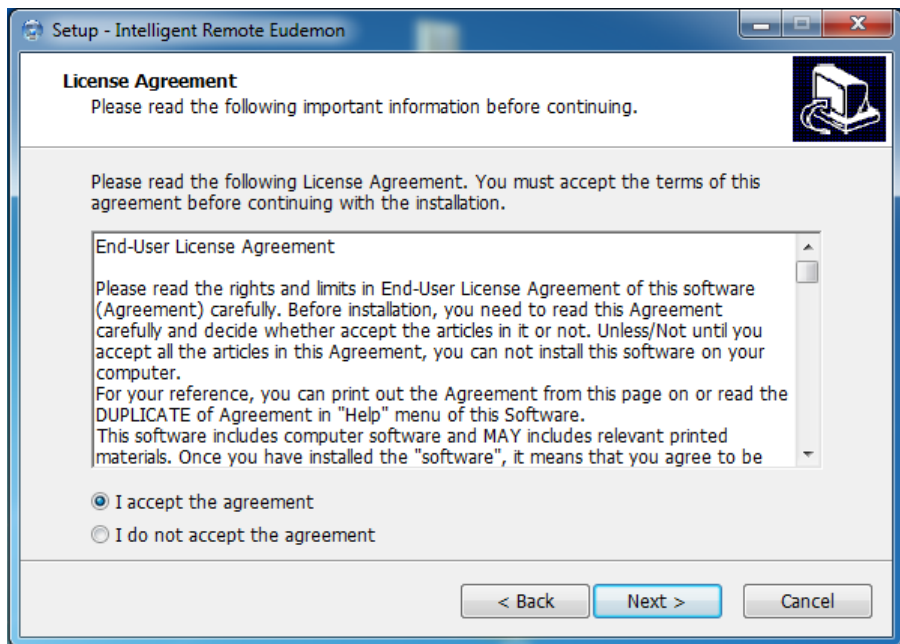
- (4) Po instalaci JDK 1.6 a .NET Framework 4.5.1 musíte restartovať počítač.



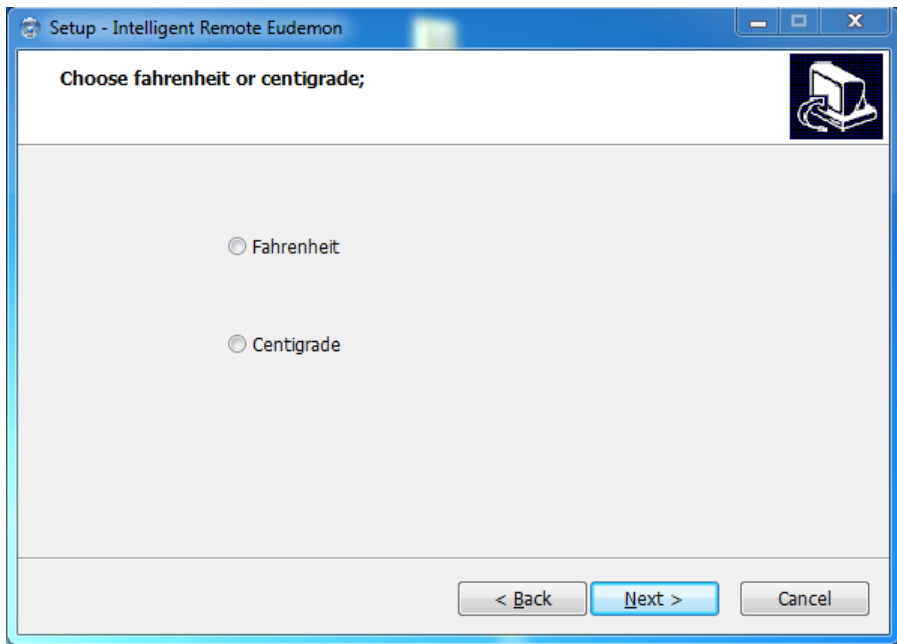
- (5) Po aktivaci instalačního programu klikněte podle pokynů na tlačítko „Next“ (Další).



- (6) Před výběrem možnosti „Accept“ (Přijímám) nebo „Not Accept“ (Nepřijímám) si pečlivě přečtěte smlouvu. Po odsouhlasení smlouvy pokračujte v instalaci kliknutím na „Next“ (Další).

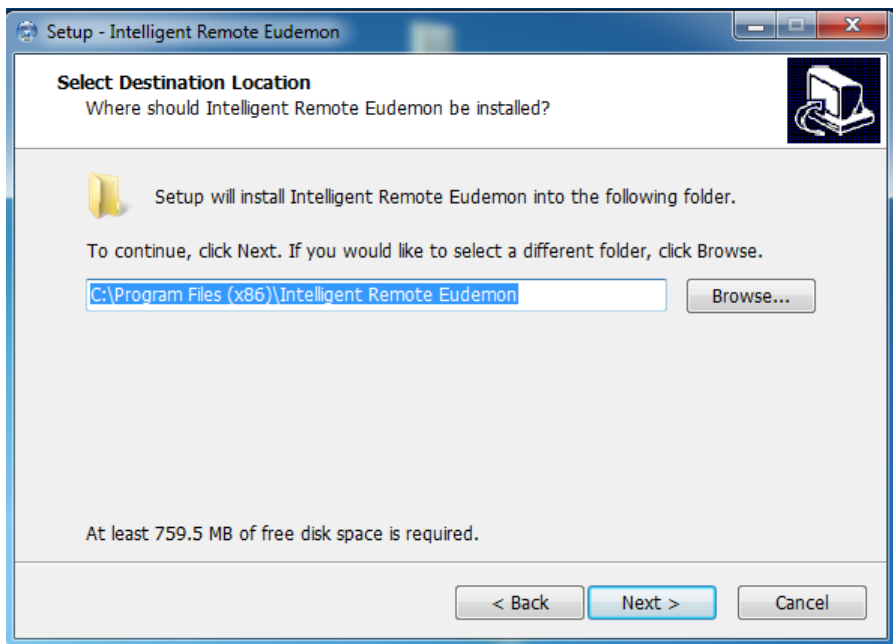


(7) Zvolte stupně Fahrenheita nebo stupně Celsia.

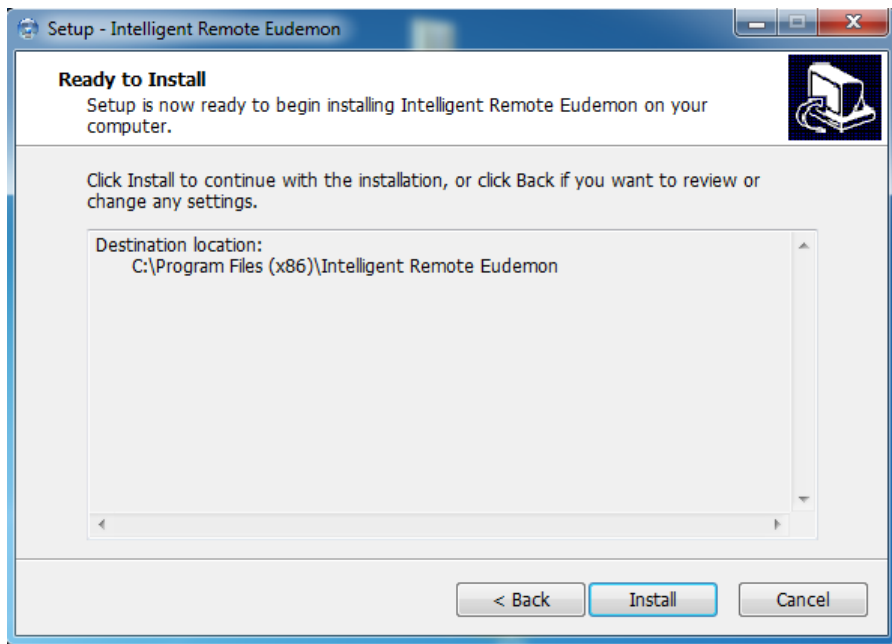




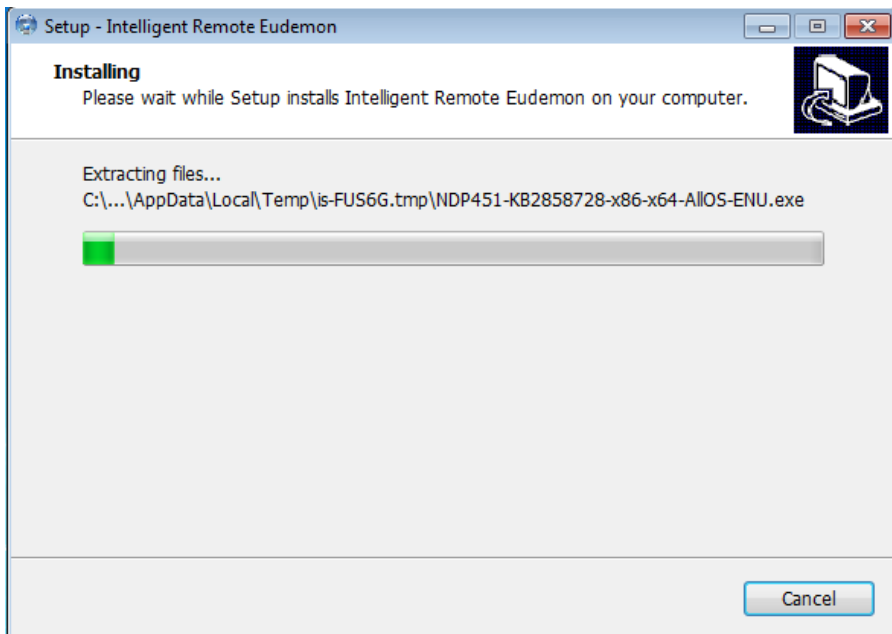
- (8) Kliknutím na „Browse“ (Procházet) můžete vybrat místo pro instalace softwaru. Poté pokračujte v instalaci kliknutím na „Next“ (Další).



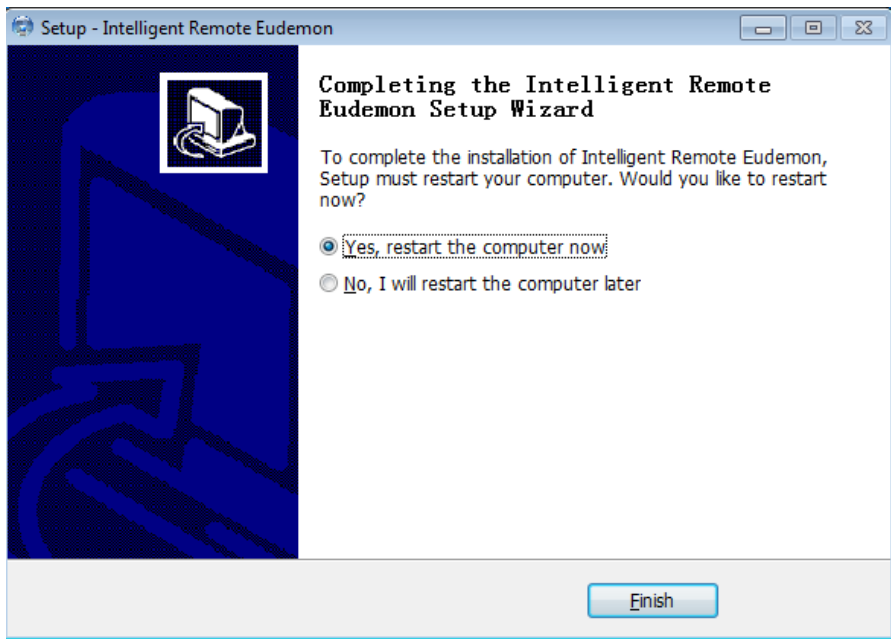
- (9) Po kontrole informací klikněte na tlačítko „Install“ (Instalovat) pro zahájení procesu instalace.



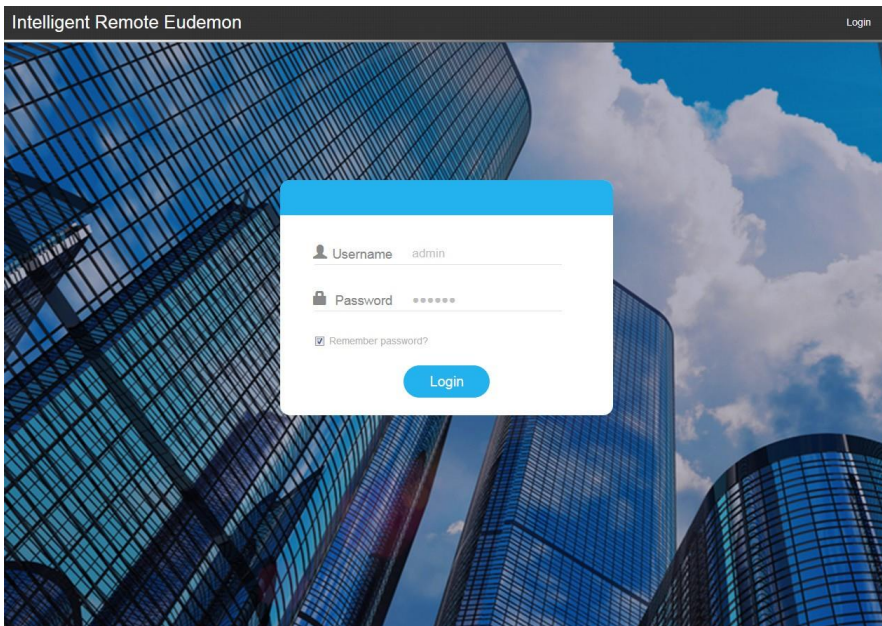
(10) Instalace bude nějakou dobu trvat. Vyčkejte asi 5–15 minut.



- (11) Po dokončení instalace budete dotázáni, zda chcete restartovat počítač. Před použitím programu doporučujeme počítač restartovat.



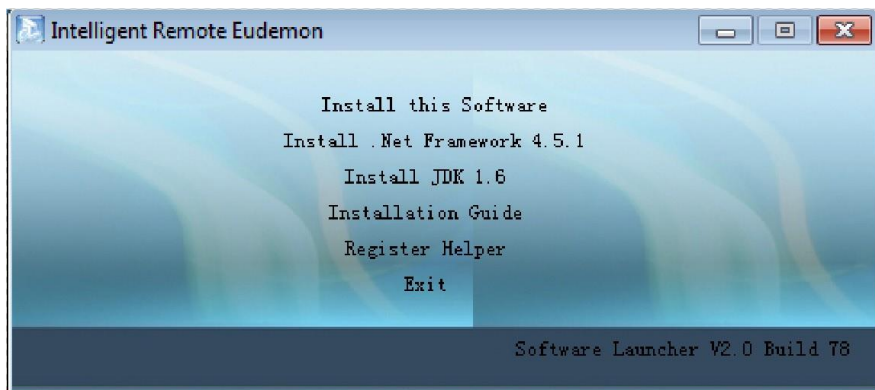
(12) Otevřete prohlížeč (nejnovější Firefox, V53 nebo vyšší, nebo Google Chrome, V43 nebo vyšší) a pak zadejte adresu `http://localhost:8996/` pro přihlášení a používání. Způsob používání najdete v nápovědě k softwaru. Účet správce: jméno: admin; výchozí heslo: 123456).



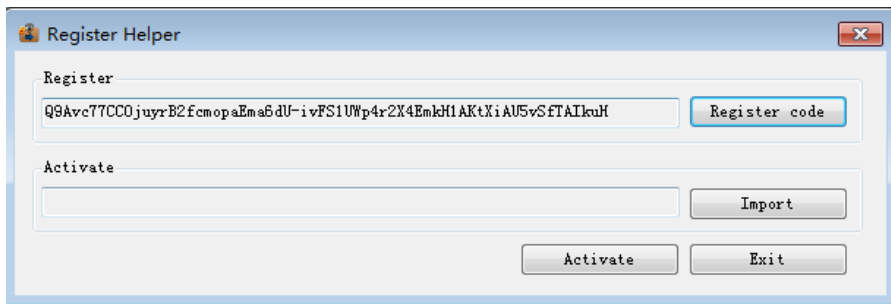


**Poznámka:** Při prvním otevření webové stránky zabere načítání souborů několik sekund. Před přihlášením do systému pro jeho používání proveďte registraci softwaru.

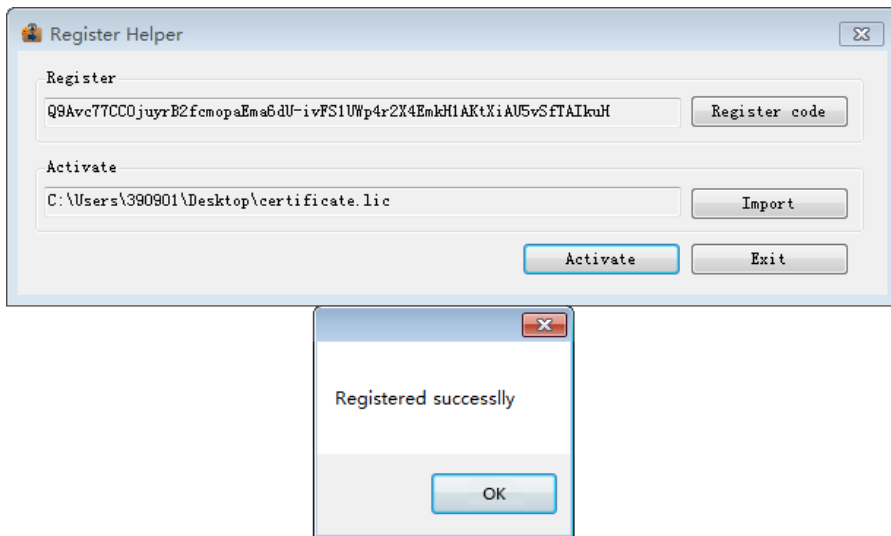
- (13) Po restartu systému spusťte znovu instalační program a kliknutím na „Register Helper“ (Asistent registrace) otevřete nástroj pro registraci softwaru.



- (14) Klikněte na „Register Code“ (Registrační kód), aby se vygenerovala registrační informace této jednotky. Odešlete tuto informaci na příslušné oddělení naší společnosti, abyste získali aktivační soubor.



- (15) Použijte aktivační soubor poskytnutý naší společností. Klikněte na tlačítko „Import“ (Importovat) a pak klikněte na tlačítko „Activate“ (Aktivovat). Zobrazí se zpráva o úspěšné aktivaci.





## ZPĚTNÝ ODBĚR ELEKTROODPADU



Uvedený symbol na výrobku nebo v průvodní dokumentaci znamená, že použité elektrické nebo elektronické výrobky nesmí být likvidovány společně s komunálním odpadem. Za účelem správné likvidace výrobku jej odevzdejte na určených sběrných místech, kde budou přijata zdarma. Správnou likvidací tohoto produktu pomůžete zachovat cenné přírodní zdroje a napomáháte prevenci potenciálních negativních dopadů na životní prostředí a lidské zdraví, což by mohly být důsledky nesprávné likvidace odpadů. Další podrobnosti si vyžádejte od místního úřadu nebo nejbližšího sběrného místa.

## VÝROBCE

GREE ELECTRIC APPLIANCES, INC. OF ZHUHAI  
West Jinji Rd, Qianshan,  
519070 Zhuhai  
China

## ZÁSTUPCE

GREE Czech & Slovak s.r.o.  
Košuličova 778/39  
619 00 Brno  
Czech Republic  
[www.greeczech.cz](http://www.greeczech.cz), [info@greeczech.cz](mailto:info@greeczech.cz)

## SERVISNÍ PODPORA

GREE Czech & Slovak s.r.o.  
Košuličova 778/39  
619 00 Brno  
Czech Republic  
[www.greeczech.cz](http://www.greeczech.cz), [info@greeczech.cz](mailto:info@greeczech.cz)







